

SERVICIO NACIONAL DE REGISTRO Y CONTROL DE LA  
COMERCIALIZACIÓN DE MINERALES Y METALES



# REGALÍA MINERA POR DEPARTAMENTO Y MUNICIPIO

ENERO A JUNIO DE 2023

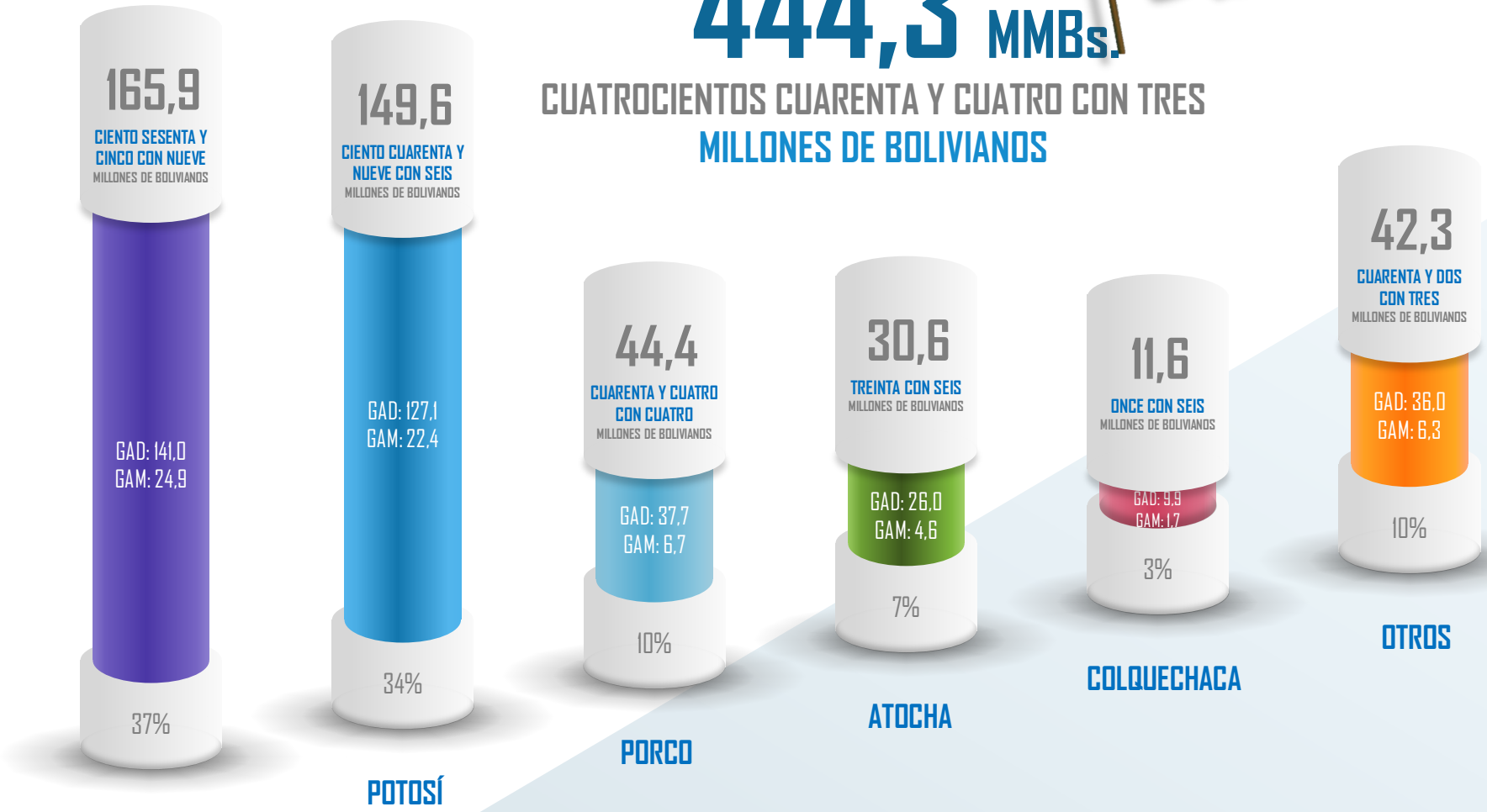
# REGALÍA MINERA DEL DEPARTAMENTO DE POTOSÍ

PERIODO: ENERO A JUNIO DE 2023  
EXPRESADO EN MILLONES DE BOLIVIANOS



## 444,3 MMBs.

### CUATROCIENTOS CUARENTA Y CUATRO CON TRES MILLONES DE BOLIVIANOS



# REGALÍA MINERA DEL DEPARTAMENTO DE LA PAZ

PERIODO: ENERO A JUNIO DE 2023  
EXPRESADO EN MILLONES DE BOLIVIANOS

**178,2 MMBs.**  
CIENTO SETENTA Y OCHO CON DOS  
MILLONES DE BOLIVIANOS



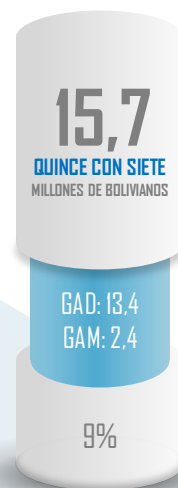
**OTROS**



**MAPIRI**



**GUANAY**



**COLQUIRI**



**TIJUANI**



**TEOPONTE**

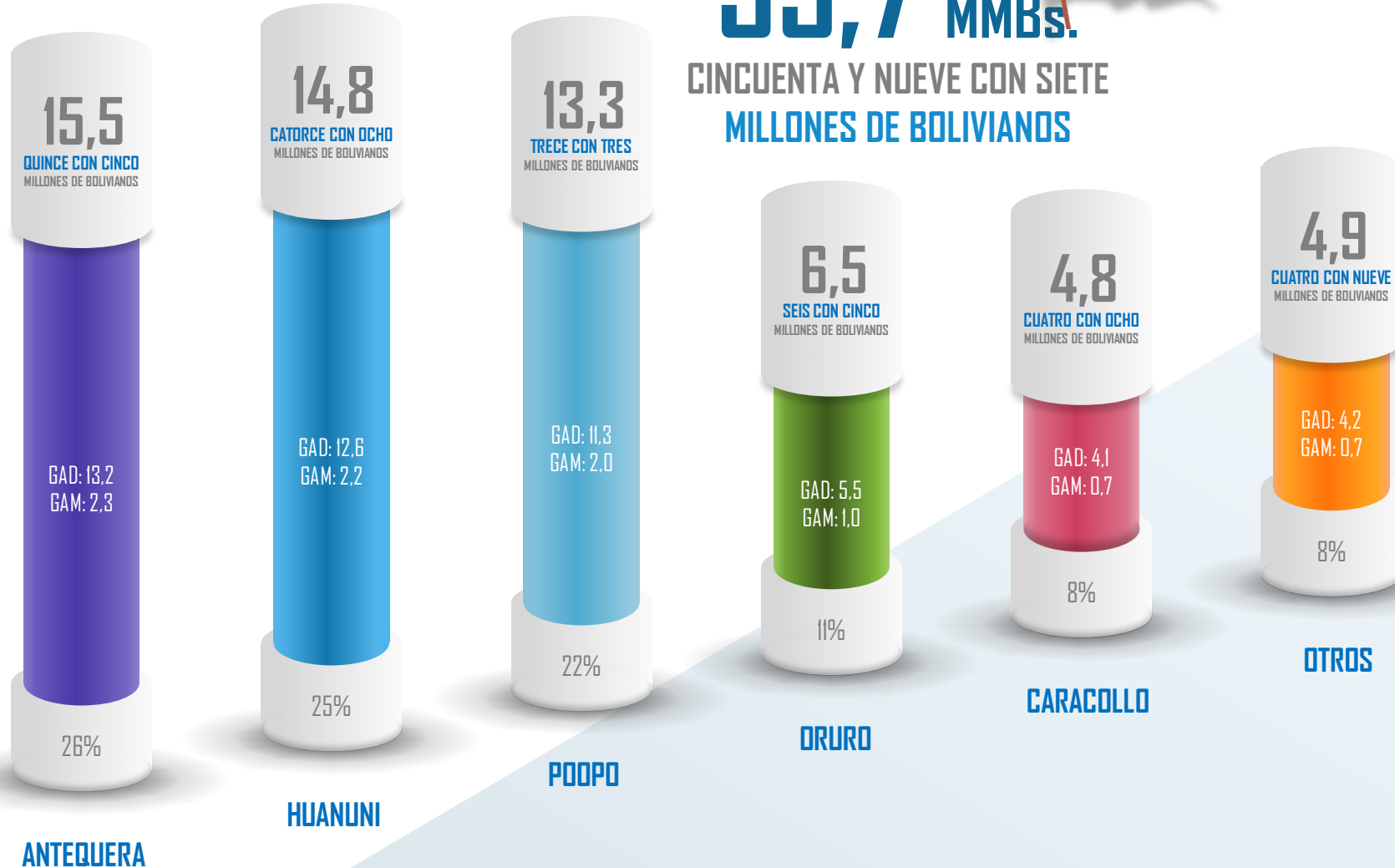
# REGALÍA MINERA DEL DEPARTAMENTO DE ORURO

PERIODO: ENERO A JUNIO DE 2023  
EXPRESADO EN MILLONES DE BOLIVIANOS



## 59,7 MMBs.

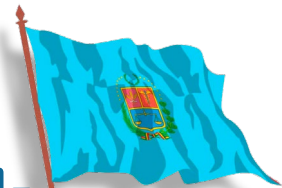
### CINCUENTA Y NUEVE CON SIETE MILLONES DE BOLIVIANOS



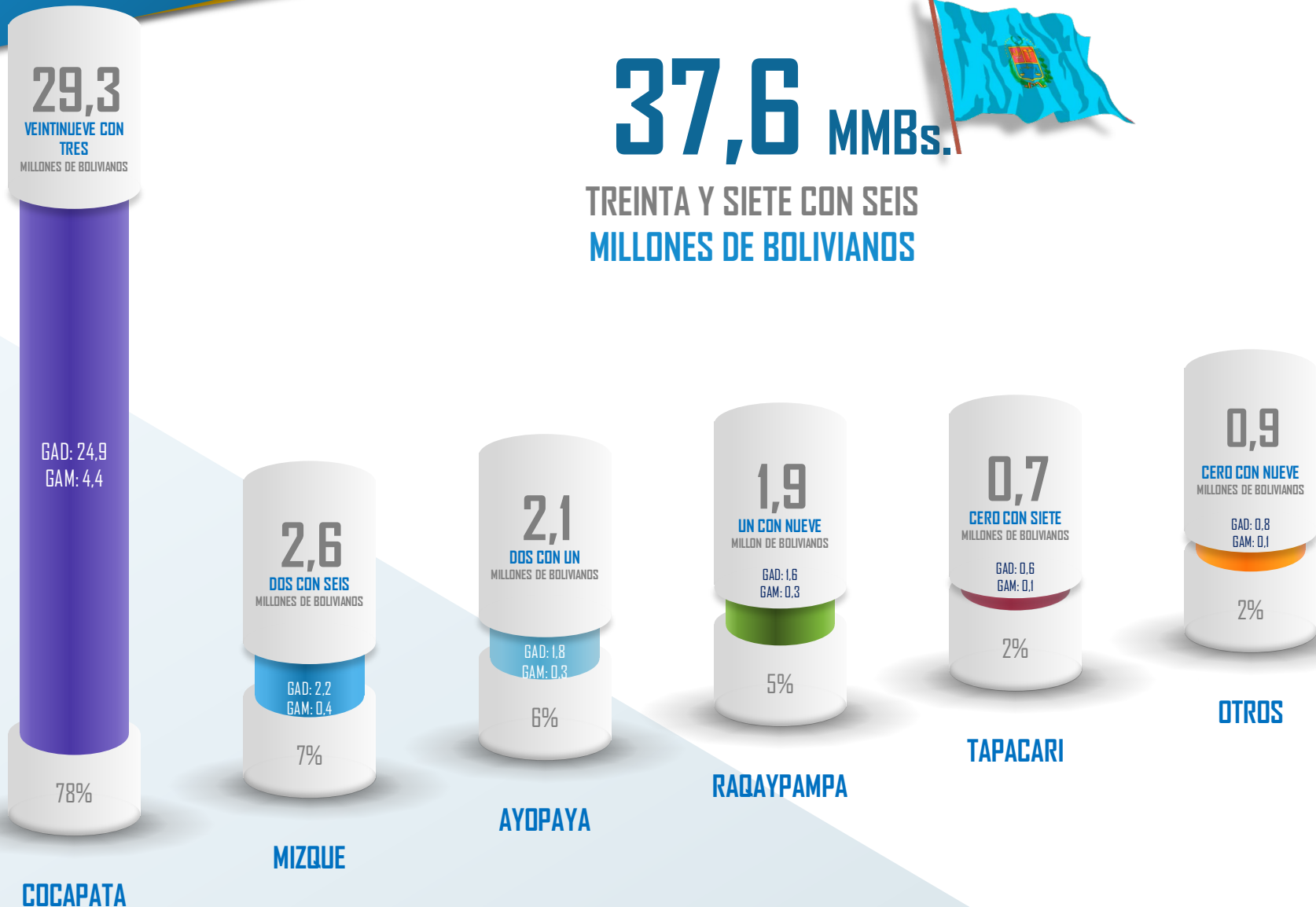
# REGALÍA MINERA DEL DEPARTAMENTO DE COCHABAMBA

PERIODO: ENERO A JUNIO DE 2023  
EXPRESADO EN MILLONES DE BOLIVIANOS

## 37,6 MMBs.



### TREINTA Y SIETE CON SEIS MILLONES DE BOLIVIANOS



# REGALÍA MINERA DEL DEPARTAMENTO DE SANTA CRUZ

PERIODO: ENERO A JUNIO DE 2023  
EXPRESADO EN MILLONES DE BOLIVIANOS

**20,9** MMBS.  
VEINTE CON NUEVE  
MILLONES DE BOLIVIANOS



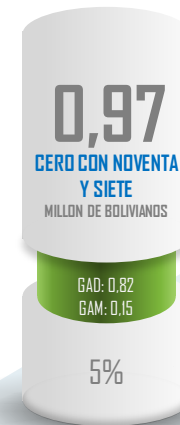
SAN RAMÓN



PUERTO  
SUAREZ



EL TORNO



SANTA CRUZ  
DE LA SIERRA



CONCEPCIÓN



OTROS

# REGALÍA MINERA DEL DEPARTAMENTO DEL BENI

PERIODO: ENERO A JUNIO DE 2023  
EXPRESADO EN MILLONES DE BOLIVIANOS

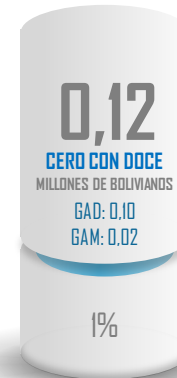


BAURES

12,1 MMBs.  
DOCE CON UN  
MILLONES DE BOLIVIANOS



RIBERALTA



GUAYARAMERIN

# REGALÍA MINERA DEL DEPARTAMENTO DE CHUQUISACA

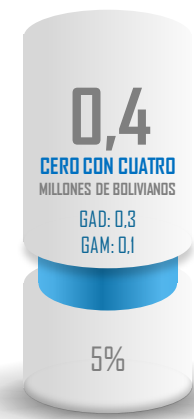
PERIODO: ENERO A JUNIO DE 2023  
EXPRESADO EN MILLONES DE BOLIVIANOS

## 8,2 MMBs.

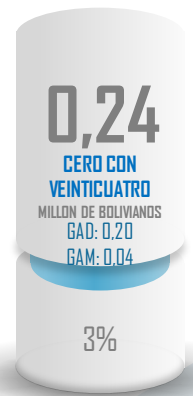
OCHO  
MILLONES DE BOLIVIANOS



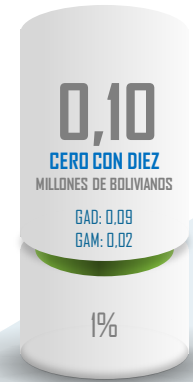
SAN LUCAS



LAS  
CARRERAS



SUCRE



ZUDAÑEZ



CAMATAQUI



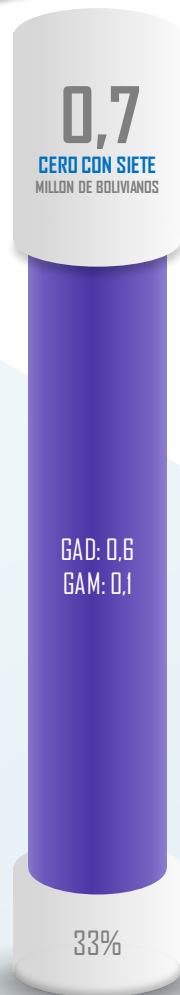
OTROS



# REGALÍA MINERA DEL DEPARTAMENTO DE PANDO

PERIODO: ENERO A JUNIO DE 2023  
EXPRESADO EN MILLONES DE BOLIVIANOS

**2,0** MMBs.  
DOS  
MILLONES DE BOLIVIANOS



VILLA NUEVA



PUERTO RICO



SAN PEDRO



PUETO BONZALO MORENO



SENA



OTROS

# REGALÍA MINERA DEL DEPARTAMENTO DE TARIJA

PERIODO: ENERO A JUNIO DE 2023  
EXPRESADO EN MILLONES DE BOLIVIANOS

0,42  
CERO CON  
CUARENTA Y DOS  
MILLONES DE BOLIVIANOS

GAD: 0,36  
GAM: 0,06

97%

EL PUENTE

0,43 MMBs.  
CERO CON CUARENTA Y TRES  
MILLONES DE BOLIVIANOS



0,02  
CERO CON DOS  
CENTÉSIMAS  
MILLONES DE BOLIVIANOS  
GAD: 0,01  
GAM: 0,002

3%

ENTRE RIOS